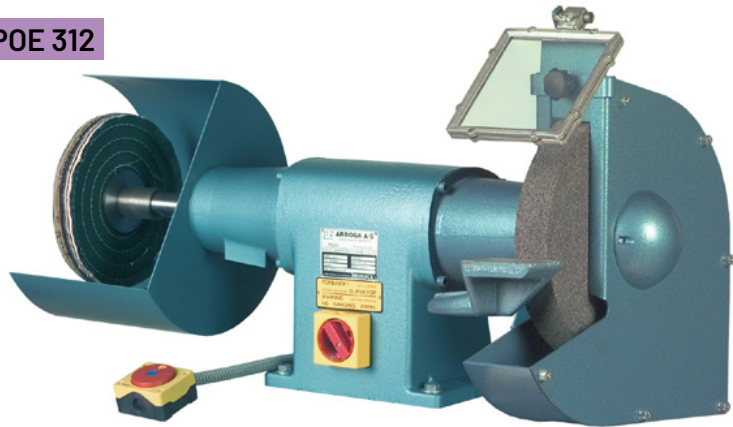


INDUSTRIELLE BÆNKSLIBE- OG POLERMASKINER

INDUSTRIAL DOUBLE-ENDED BENCH GRINDERS AND POLISHING MACHINES
INDUSTRIELLE DOPPELSCHLEIF- UND POLIERMASCHINEN

Model POE 312



Model PO 312



Model	Varenr.	På søjle	Med udsugning	Motor	Spænding	Omdr./min.	Slibeskive	Korn	Polerskive	Mål L-B-H bænkmmodel	Vægt
Model	Article no.	auf Ständer	Mit Absaugung	Motor	Voltage	Rpm./min.	Grinding wheel	Grit	Polishing wheel	Measurement L-W-H bench model	Weight
Modell	Artikelnr.	on pedestal	w/exhaust	Motor	Spannung	Umdr./min.	Schleifscheibe	Korn	Polierscheibe	Maße L-B-H Werkbandmodell	Gewicht
POE 312	300 65 3012	300653061	300653161	2000 watt	3x400 V	1400	300x50x32 mm	46	300x25x32 mm	1020x260x350 mm	80 kgs
POE 312	301 65 3012	301653061	301653161	2200 watt	3x400 V	2800	300x50x32 mm	46	300x25x32 mm	1020x260x350 mm	80 kgs
PO 312	302 65 3002	302653051	302653251	2000 watt	3x400 V	1400	-	-	300x25x32 mm	1020x260x350 mm	58 kgs
PO 312	303 65 3002	303653051	303653251	2200 watt	3x400 V	2800	-	-	300x25x32 mm	1020x260x350 mm	58 kgs
PO 312	312 65 3002	312653051	312653351	1500/2000 watt	3x400 V	1400/2800	-	-	300x25x32 mm	1020x260x350 mm	58 kgs

ARBOGA

INDUSTRIELLE BÆNKSLIBE- OG POLERMASKINER

INDUSTRIAL DOUBLE-ENDED BENCH GRINDERS AND POLISHING MACHINES
INDUSTRIELLE DOPPELSCHLEIF- UND POLIERMASCHINEN

Model POB 312



POB 312 with polishing wheel and belt arm
- Article number 312 65 3020



POB 312 er med solide konstruktion og kraftfulde motor den ideelle poler- og slibemaskine til dig, der har brug for en kraftig maskine, der kan klare de gængse opgaver, og som samtidig sikrer et godt arbejdsmiljø i det POB 312 både har et lavt mekanisk og elektrisk støjniveau. Spindelakserne er nøjagtigt lejrret med godt beskyttet støvtætte kuglelejer. Maskinen desuden komplet med polerskærm og båndarm og er forberedt til udsugning, der kan tilkøbes som ekstraudstyr.



POB 312 ist mit ihrer soliden Konstruktion und dem kraftvollen Motor die ideale Polier- und Schleifmaschine für alle, die ein starkes Werkzeug für alle gängigen Einsatzbereiche brauchen und gleichzeitig Wert auf den hohen Arbeitsschutz legen, den die Maschine dank minimalem mechanischen und elektrischen Staubniveau bietet. Die Spindelachsen sind mit staubdichten Kugellagern optimal gelagert. Die ARBOGA POB 312 wird komplett mit Bandarm und Polierscheibe geliefert, als Sonderzubehör ist eine Absauganlage lieferbar.



With its solid construction and powerful motor, POB 312 is the perfect polishing & grinding machine for those who are looking for a powerful machine that is capable of handling typical tasks and at the same time helps maintain a healthy working environment by emitting low levels of mechanical and electrical noise. The spindle shafts are precisely placed in well-shielded dustproof ball bearings. POB 312 comes complete with a polishing guard and belt arm and is set up for connection to an exhaust system that is available for purchase as extra equipment.

Model	Varenr.	På søjle	Med udsugning	Motor	Spænding	Omdr./min.	Skivestørrelse	Slibebånd	Korn	Mål L-B-H bænkmmodel	Vægt
Model	Article no.	auf Ständer	Mit Absaugung	Motor	Voltage	Rpm./min.	Wheel size	Grinding belt	Grit	Measurement L-W-H bench model	Weight
Modell	Artikelnr.	on pedestal	w/exhaust	Motor	Spannung	Umdr./min.	Scheibengröße	Schleifband	Korn	Maße L-B-H Werkbandmodell	Gewicht
POB 312	309653007	309653056	309653206	2000 watt	3x400 V	1400	300x25x32 mm	75x2000 mm	80	1050x550x1200 mm	80 kgs
POB 312	310653007	310653056	310653206	2200 watt	3x400 V	2800	300x25x32 mm	75x2000 mm	80	1050x550x1200 mm	80 kgs
POB 312	312653020	312653070	312653370	1500/2000 watt	3x400 V	1400 / 2800	300x25x32 mm	75x2000 mm	80	1050x550x1200 mm	80 kgs

INDUSTRIELLE BÆNKSLIBE- OG POLERMASKINER

INDUSTRIAL DOUBLE-ENDED BENCH GRINDERS AND POLISHING MACHINES

INDUSTRIELLE DOPPELSCHLEIF- UND POLIERMASCHINEN

Søjler

Pedestals

Ständer



- Søjle
- Pedestal
- Ständer

Til model	Varenummer
For model	Article number
Für Modell	Artikel Nummer
308	1065015
310	1065015
312	1065016



- Søjle med bord og vandkop
- Pedestal table and watercup
- Ständer mit Tisch und Wassertopf

Til model	Varenummer
For model	Article number
Für Modell	Artikel Nummer
308	1065547
310	1065547
312	0771007

Udsugning EX-16

Dust extraction EX-16

Absaugung EX-16



- Søjle EX-16 med indbygget udsugning
- Pedestal EX-16 with built-in dust extraction
- Ständer mit eingebauter Absaugung

Model	Varenummer	Type	Spænding
Model	Article number	Type	Voltage
Modell	Artikel Nummer	Typ	Spannung
EX-16 -308	1022342	slib/grinding/Schleif	3x400 V
EX-16 -310	1022342	slib/grinding/Schleif	3x400 V
EX-16 -312	1022344	slib/grinding/Schleif	3x400 V

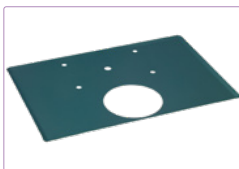


- Søjle EX-16 med indbygget udsugning, bord og kop
- Pedestal EX-16 with built-in dust extraction, table and cup
- Ständer mit eingebauter Absaugung, Tisch und Topf

Bord og vandkop

Table and water cup

Tisch und Wassertopf



Article no. 0771333

Til model	Varenummer
For model	Article number
Für Modell	Artikel Nummer
308	1065106
310	1065015
312	1065016

Disa Afbryder

Disa Switch

Disa Schalter



Article no. 0233899

Varenr.	Til model	Spænding
Article nr.	For model	Voltage
Artikel Nr.	Für Modell	Spannung
018 8814	308/310	3x400 V, 50 HZ
018 8815	312	3x400 V, 50 HZ
018 8807	308/310	3x230 V, 50 HZ
018 8809	312	3x230 V, 50 HZ

INDUSTRIELLE BÆNKSLIBE- OG POLERMASKINER

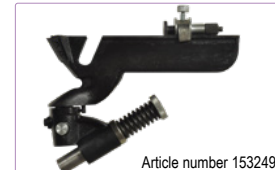
INDUSTRIAL DOUBLE-ENDED BENCH GRINDERS AND POLISHING MACHINES

INDUSTRIELLE DOPPELSCHLEIF- UND POLIERMASCHINEN

Borslibning

Drill grinding

Bohrerschleifen



Article number 1532498

- Borsliber A (4-30mm)
- Drill grinding attachment A (4-30mm)
- Bohrerschleifvorrichtung A (4-30mm)



Article number 1532503

- Borsliber B (30-60mm)
- Drill grinding attachment B (30-60mm)
- Bohrerschleifvorrichtung B (30-60mm)



Article no 1532588 Article no 1944037

- Afretterdiamant med holder
- Diamond dresser with holder
- Diamantabrichter mit Halter

- Mellemsocket for montering af borsliber A & B (1054050)

- Base for mounting of drill grinding attachment A & B (1054050)

- Socket für monterung von Bohrerschleifvorrichtungen A & B (1054050)



Article number 1054050

Slibeanlæg

Tool rests

Schleifanlage

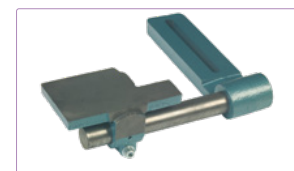


- Standard slibeanlæg

- Standard tool rest

- Standard Schleifanlage

Til model	Side af maskine	Varenummer
For model	Side of machine	Article number
Für Modell	Seite der Maschine	Artikel Nummer
308	venstre/left/links	0744410
308	højre/right/rights	0744426
312	venstre/left/links	1204220
312	højre/right/rights	1204120



- Vinkeljusterbart slibeanlæg til model 308 og 312

- Angle adjustable tool rest for model 308 and 312

- Winkeljustierbare Schleifanlage für Modell 308 und 312

Til model	Side af maskine	Varenummer
For model	Side of machine	Article number
Für Modell	Seite der Maschine	Artikel Nummer
308	venstre/left/links	1532598
308	højre/right/rights	1532620
312	venstre/left/links	0773675
312	højre/right/rights	0773610



Article no. 105340

- Standard Winkeljusterbart slibeanlæg til model 310

- Standard angle adjustable tool rest for model 310

- Standard Winkeljustierbare Schleifanlage für Modell 310